

Jahresbeleg AIDA-Touch für die RKS SV

Grundsätzliche Info unseres Kassensystems:

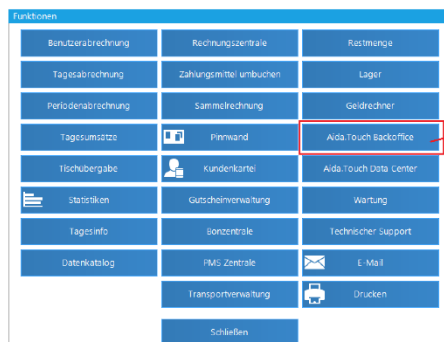
- ❑ Der verpflichtende Jahresbeleg, wird automatisch ab der 1. Rechnung im neuen Jahr, vom Programm aus erstellt. Der Jahresbeleg kann aber auch schon vorher manuell erstellt werden, wenn man z.B. ab 23.12. geschlossen hat und keine Umsätze mit der Kassa getätigt werden.
- ❑ Ab dem 01.01.2018 erscheint zusätzlich bei der Benutzeranmeldung die Info „Jahresbeleg an FON (Finanz Online) senden“.
- ❑ Jahresbeleg ausdrucken (siehe unten) und dem Steuerberater übergeben.
- ❑ Spätester Abgabetermin ist der 15. Februar 2018.

Jahresbeleg drucken

- ❑ Funktionen



- ❑ Aida.Touch Backoffice

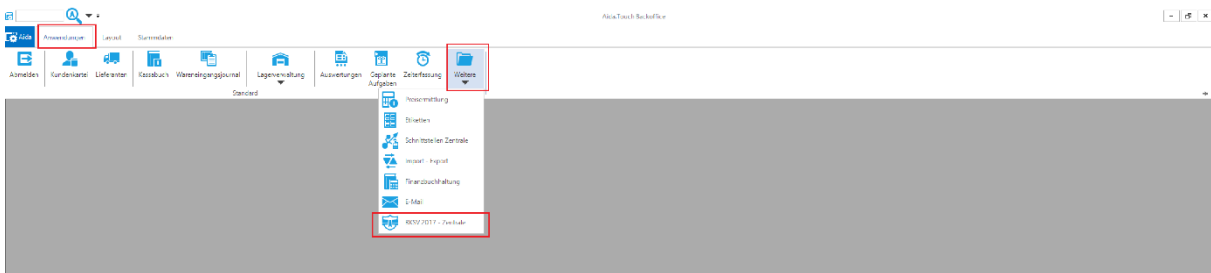


Der AIDAMAN empfiehlt... **aichhorns.at** ☞Kassen- & Boniersysteme ☞Hotelsoftware
 ☞EDV-Dienstleistungen ...für Gastronomie und Handel

DETAILVERKAUF, SCHAURaum und BÜRO: +43 (0) 664 / 44 96 550
 A-4600 Wels, Salzburger Straße 124

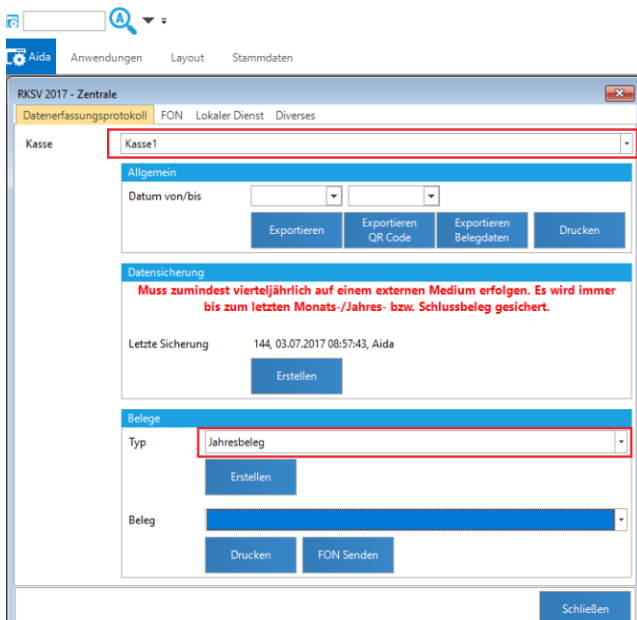
office@aichhorns.at • www.ordermanshop.at • www.thermorolle.at

2 Anwendungen – Weitere – RKSv 2017 - Zentrale



2 Kasse auswählen

2 Möchte man vor dem 31.12. den Jahresbeleg erstellen, weil man z.B. ab 23.12. geschlossen hat, dann bei Belegtyp „Jahresbeleg“ wählen und auf Erstellen klicken.



2 Unter „Beleg“ den Jahresbeleg auswählen und danach auf Drucken.

